



Appuntamenti Cronaca Economia Lavoro Meteo Politica Salute Scuola Sociale Sport Trasporti Viabilità

AZIENDE CHI SIAMO COMUNICA CON NOI NEWSLETTER GRATUITA

cerca nel giornale...

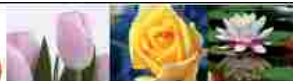
vai



IL MARCHIO DELLA CAMERA DI COMMERCIO PER I PRODOTTI DELLA TRADIZIONE AGROALIMENTARE MODENESE

PRIMA PAGINA CARPI BASSA MODENESE MODENA REGGIO EMILIA SASSUOLO VIGNOLA APPENNINO REGIONE

**IN GIARDINO A FIORANO**  
 in piazza **Ciro Menotti** e via **Vittorio Veneto** a Fiorano



**18/19 Aprile**  
 Piante Fiori e Giardinaggio

» Carpi - Modena - Sassuolo

**Otto Rotary per un Festival: si rinnova la partnership**

13 apr 2015 - 108 letture // **AdChoices** ▶ [▶ Rotary Club](#) ▶ [▶ Rotary](#) ▶ [▶ Otto](#) ▶ [▶ Festival](#)

foto\_Rotary



"Adottare" una lezione magistrale per supportare in maniera concreta il festivalfilosofia. E' la strada che hanno scelto due anni fa - e che oggi riconfermano - gli otto Rotary Club del Gruppo Ghirlandina per dare man forte al festival, adempiendo la finalità rotariana di servire la collettività. Sono stati gli otto Presidenti a firmare il rinnovo della convenzione biennale: Gaetano Romeo per il Rotary Club Vignola, Castelfranco, Bazzano, Oreste Bertoni per il Rotary Club Castelvetro, Adriano Badiali per il Rotary Club Frignano, Eugenio Boni per il Rotary Club Modena, Elena Romanò per il Rotary Club Modena Muratori, Stefano Malagoli per il Rotary Club Carpi, Gennaro Murolo per il Rotary Club Mirandola, Mario Mirabelli per il Rotary Club Sassuolo.

Dopo Umberto Galimberti nel 2013 e Alessandro Baricco nel 2014, anche quest'anno, dunque, una delle lezioni di punta del programma di Modena porterà la "ruota" del Gruppo Ghirlandina e sarà denominata per l'occasione Lectio Rotary. Il nome del relatore per ora è top secret: sarà reso pubblico in occasione della conferenza stampa di presentazione nazionale del festivalfilosofia, a inizio luglio a Roma.

**YARIS**  
 LA DIFFERENZA TRA GUIDARE E GUIDARE FELICI  
 TOYOTA  
 SCOPRILA

**ORLANDI** viale Gramsci, 92 SASSUOLO tel. 348 7439605  
 impresaedileorlandigiuseppe@hotmail.it  
**IMPRESA EDILE ORLANDI**

I costi del tuo conto corrente sono una tragedia?

**AMLETO**  
 WILLIAM SHAKESPEARE  
 IN UNO DI STABERA

**audible** an amazon company  
 Download a free audiobook  
 150,000+ audiobooks & more. Works with your smartphone and tablet.

**RICHELDI** SCUOLA AUTO NAUTICA MODENA - CAMPOGALLIANO - SOLIERA  
 PROFESSIONISTI SEMPRE AL VOSTRO FIANCO  
**I AM GLOBAL**